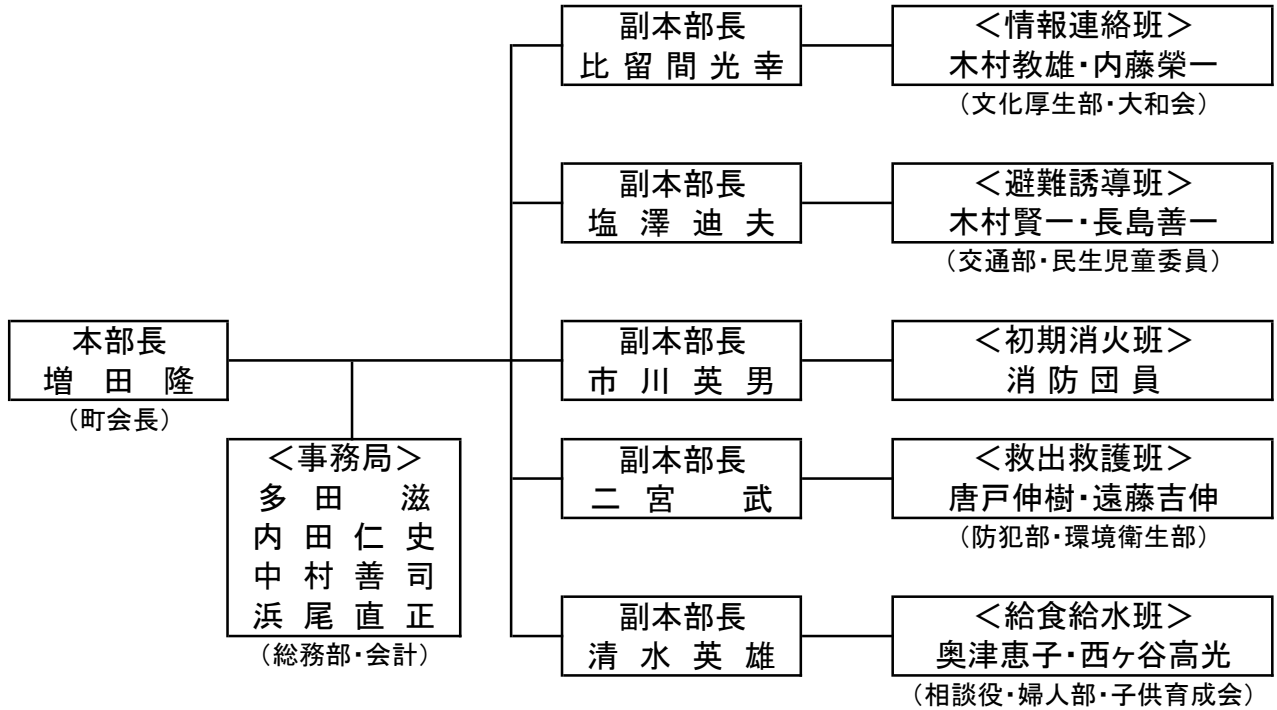


自主防災会運営組織図



班(構成)	平常時	警戒宣言発令及び災害発生時
自主防災会本部 事務局 (総務部・会計)	<ul style="list-style-type: none"> ・防災計画の立案と庶務 ・各班との運営調整 ・防災備置倉庫の管理 ・防災諸資機材の調達 ・防災諸機関との連携 	<ul style="list-style-type: none"> ・災害救助本部との連絡調整 ・各班の活動の把握と調整 ・必要資機材の調達
情報連絡班 (文化厚生部・広報・大和会)	<ul style="list-style-type: none"> ・防災知識普及活動の立案 ・防災マップの作成計画の立案 ・情報収集伝達訓練 	<ul style="list-style-type: none"> ・災害情報の伝達 ・被害状況の把握 ・防災機関との連絡
避難誘導班 (交通部・民生児童委員)	<ul style="list-style-type: none"> ・避難場所、経路等の周知 ・要援護者の把握 ・退避誘導訓練 	<ul style="list-style-type: none"> ・避難経路の安全確認 ・避難誘導 ・避難場所等における混乱防止
初期消火班 (消防団)	<ul style="list-style-type: none"> ・各世帯へ安全対策の呼びかけ ・初期消火の協力態勢作り ・初期消火訓練 	<ul style="list-style-type: none"> ・消火態勢の確立 ・近隣事業所との連携 ・消防機関への協力
救出救護班 (防犯部・環境衛生部)	<ul style="list-style-type: none"> ・救出用機材の整備 ・救出救護技術の習得と訓練 ・医療機関等との協力態勢の確保 	<ul style="list-style-type: none"> ・負傷者の把握 ・救出救護活動 ・医療機関等への搬送
給食給水班 (相談役) (婦人部・子供育成会)	<ul style="list-style-type: none"> ・給食給水資機材の確保 ・給水拠点の確保 ・炊き出し訓練 	<ul style="list-style-type: none"> ・給食給水物資等の調達と分配 ・防災機関との連絡調整 ・炊き出し