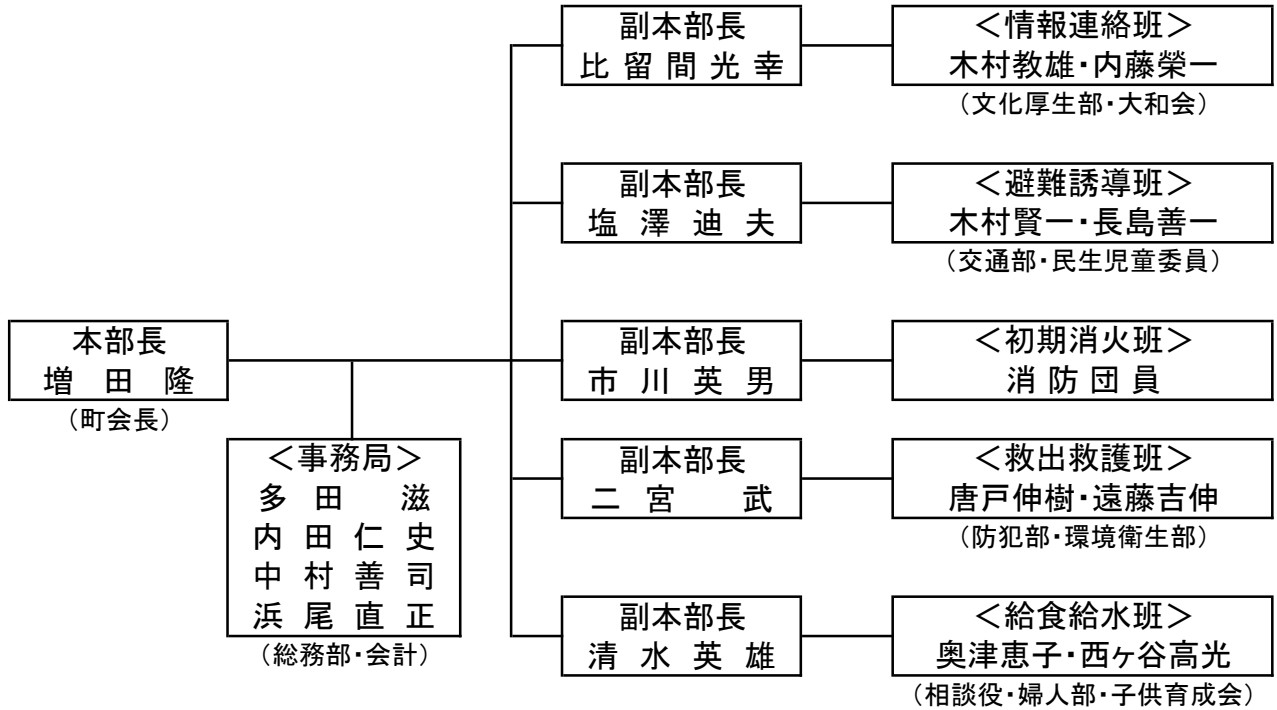


# 自主防災会運営組織図



班(構成)	平常時	警戒宣言発令及び災害発生時
自主防災会本部 事務局 (総務部・会計)	<ul style="list-style-type: none"> <li>・防災計画の立案と庶務</li> <li>・各班との運営調整</li> <li>・防災備置倉庫の管理</li> <li>・防災諸資機材の調達</li> <li>・防災諸機関との連携</li> </ul>	<ul style="list-style-type: none"> <li>・災害救助本部との連絡調整</li> <li>・各班の活動の把握と調整</li> <li>・必要資機材の調達</li> </ul>
情報連絡班 (文化厚生部・広報・大和会)	<ul style="list-style-type: none"> <li>・防災知識普及活動の立案</li> <li>・防災マップの作成計画の立案</li> <li>・情報収集伝達訓練</li> </ul>	<ul style="list-style-type: none"> <li>・災害情報の伝達</li> <li>・被害状況の把握</li> <li>・防災機関との連絡</li> </ul>
避難誘導班 (交通部・民生児童委員)	<ul style="list-style-type: none"> <li>・避難場所、経路等の周知</li> <li>・要援護者の把握</li> <li>・退避誘導訓練</li> </ul>	<ul style="list-style-type: none"> <li>・避難経路の安全確認</li> <li>・避難誘導</li> <li>・避難場所等における混乱防止</li> </ul>
初期消火班 (消防団)	<ul style="list-style-type: none"> <li>・各世帯へ安全対策の呼びかけ</li> <li>・初期消火の協力態勢作り</li> <li>・初期消火訓練</li> </ul>	<ul style="list-style-type: none"> <li>・消火態勢の確立</li> <li>・近隣事業所との連携</li> <li>・消防機関への協力</li> </ul>
救出救護班 (防犯部・環境衛生部)	<ul style="list-style-type: none"> <li>・救出用機材の整備</li> <li>・救出救護技術の習得と訓練</li> <li>・医療機関等との協力態勢の確保</li> </ul>	<ul style="list-style-type: none"> <li>・負傷者の把握</li> <li>・救出救護活動</li> <li>・医療機関等への搬送</li> </ul>
給食給水班 (相談役) (婦人部・子供育成会)	<ul style="list-style-type: none"> <li>・給食給水資機材の確保</li> <li>・給水拠点の確保</li> <li>・炊き出し訓練</li> </ul>	<ul style="list-style-type: none"> <li>・給食給水物資等の調達と分配</li> <li>・防災機関との連絡調整</li> <li>・炊き出し</li> </ul>